



LOCATION LES DAHLIAS - CAPBRETON

LOCATION LES DAHLIAS - CAPBRETON

3 personnes ou 7 personnes selon vos besoins et la
periode

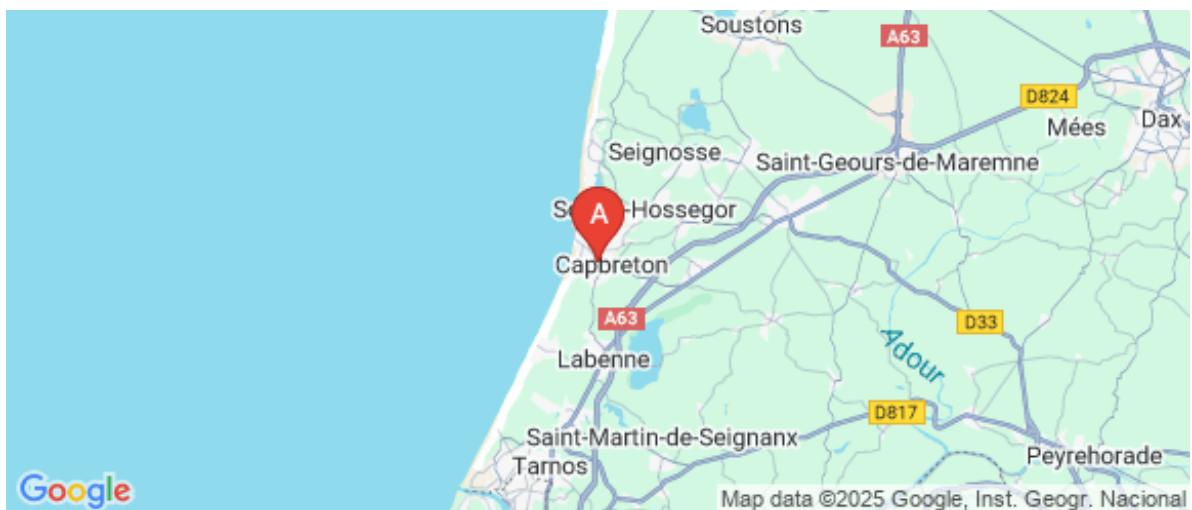
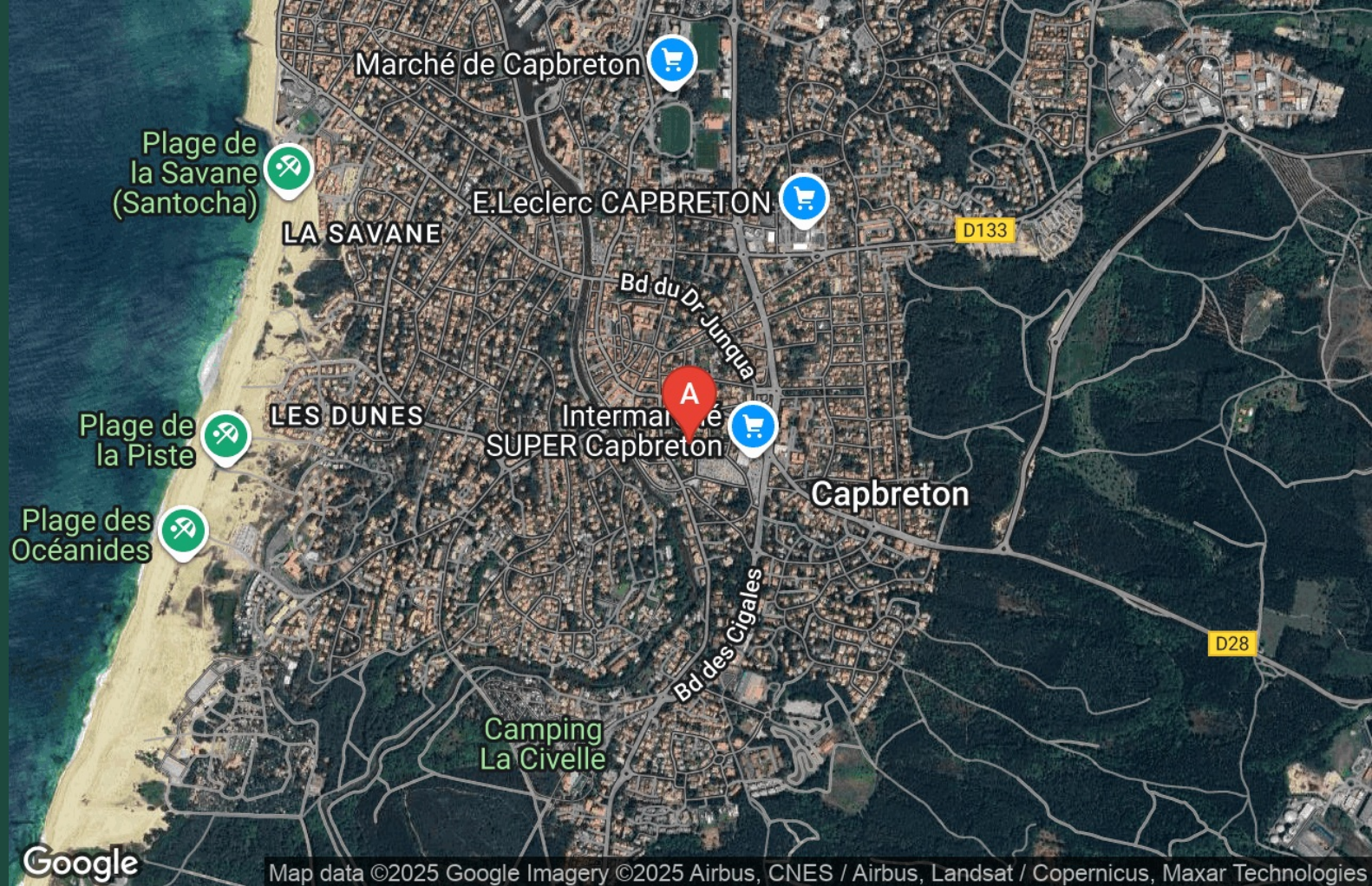
<https://location-lesdahlias-capbreton.fr>

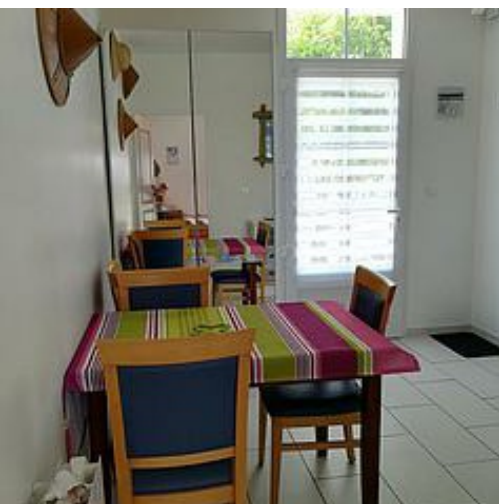


Anita DROUOT

+33 6 09 23 22 83

A Location Les Dahlias - Capbreton : 8 Rue
Jean Jaurès 40130 CAPBRETON





Location Les Dahlias - Capbreton

☆☆



Apparteme
nt



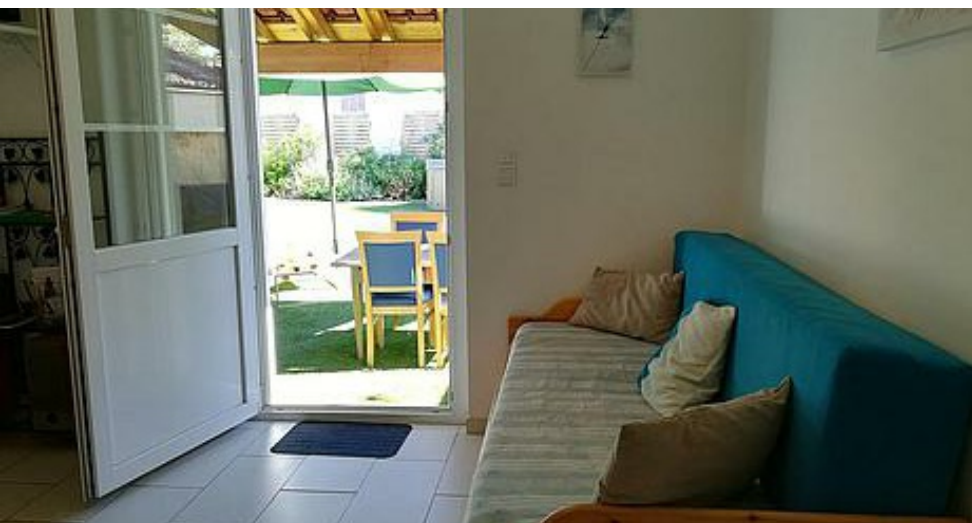
3
personnes
(Maxi: 7
pers.)

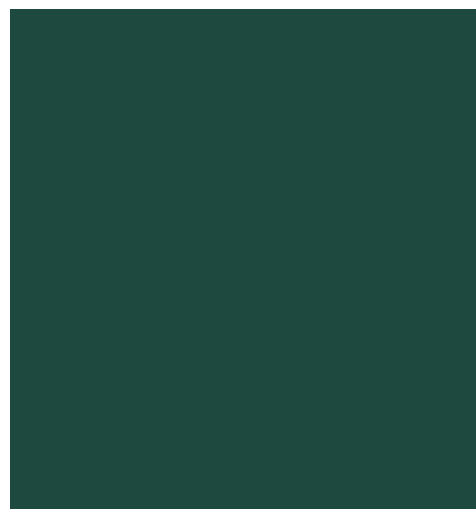


0
chambre



29
m2





ATTENTION : LES PHOTOS SONT EN COURS DE REALISATION.
CELLES PRESENTEES NE SONT

QU'INDICATIVES. Merci de votre compréhension

C'est une maison familiale , une landaise typique avec poutres apparentes , divisée en 2 logements distincts, Le jardin est commun pour vous retrouver ensemble autour d'un barbecue .

Le préau commun également pour garer voiture, vélo, planche de surf....

Le 1er logement a une entrée indépendante aménagée , équipé, une grande pièce à vivre avec de grandes baies vitrées coté sud ouvrant sur la terrasse du jardin .

Une cuisine d'été donne sur le jardin avec barbecue , rangement , et mobilier de jardin pour les repas et la détente. A l'étage 2 chambres en enfilade (4 couchages)

Le 2eme logement a une entrée indépendante également , une cuisine aménagée toute équipée , une chambre séjour (3 couchages) donnant sur une terrasse abritée couverte avec velux donnant sur le jardin

Le quartier est très calme. La maison est en centre ville avec parking et proche à pied de toutes commodités : marché local, piste cyclable, port, front de mer....

Nous serons heureux de vous accueillir personnellement. Vous apprécierez la décoration en bois flotté créée par Michel et toutes celles qui vous inspirent aux voyages....

Pièces et équipements

Chambres	Chambre(s): 0 Lit(s): 3 dont lit(s) 1 pers.: 3 dont lit(s) 2 pers.: 2	
Salle de bains / Salle d'eau	Salle de bains avec douche	Sèche cheveux
WC	Salle(s) de bains (avec baignoire): 2 WC: 3 WC indépendants dont un wc à l'étage	
Cuisine	Cuisine Appareil à fondue Combiné congélation Four à micro ondes Réfrigérateur	Plancha Appareil à raclette Four Lave vaisselle
Autres pièces	chaque logement à son équipement Cellier Terrasse	
Media	Chaîne Hifi Télévision Téléphone	Rétroprojecteur Wifi
Autres équipements	Lave linge privatif	Matériel de repassage
Chauffage / AC	Cheminée	
Exterieur	Abri couvert Abri pour vélo ou VTT Jardin privé Terrain clos commun	Abri Voiture Barbecue Salon de jardin
Divers		

Infos sur l'établissement



Communs

Entrée indépendante

Habitation indépendante



Activités



Réseaux

Accès Internet



Stationnement

Parking à proximité
Parking privé
place de parking gratuit face à la maison ou à 30m



Services

Nettoyage / ménage
si vous souhaitez un service de ménage est possible pour 150€
Cuisine d'été



Extérieurs

A savoir : conditions de la location

<i>Arrivée</i>	
<i>Départ</i>	A 11h pour avoir le temps de tout desinfecter avant le locataire suivant la desinfection est faite avec des produits professionnelles homologués
<i>Langue(s) parlée(s)</i>	Anglais Français
<i>Annulation/ Prépaiement/ Dépot de garantie</i>	
<i>Moyens de paiement</i>	Chèques bancaires et postaux Espèces Virement bancaire
<i>Ménage</i>	Nous demandons aux locataires de tenir soignée la maison et de la rendre propre et rangée Le ménage peut être en fait par un agent exterieur pour 150€
<i>Draps et Linge de maison</i>	Draps et/ou linge compris
<i>Enfants et lits d'appoints</i>	Lit bébé un lit parapluie est à votre disposition ainsi qu'un réhausseur de chaise
<i>Animaux domestiques</i>	Les animaux sont admis. Les animaux sont acceptés mais le jardin est en pelouse synthétique . Les besoins de l'animal doivent se faire hors jardin . Merci Le jardin n'est pas totalement clos. L'animal peut reussir à se sauver

Tarifs (au 26/11/25)

Location Les Dahlias - Capbreton

L'opération « Les Landissimes » prévoit la diffusion de 3000 Bons Vacances de 150€ pour inciter à venir séjourner dans les Landes.Pour en profiter, il suffit de réserver son séjour puis de s'inscrire sur le site www.tourismelandes.com

Tarifs en €:	Tarif 1 nuit en semaine (L, M, M, J, D)	Tarif 1 nuit en weekend (V ou S)	Tarif 2 nuits weekend (V+S)	Tarif 7 nuits semaine
--------------	--	-------------------------------------	--------------------------------	-----------------------

Aucun tarif renseigné (contactez le propriétaire)

Mes recommandations

Que faire à Landes Atlantique Sud

Les Spots

OFFICE DE TOURISME LANDES ATLANTIQUE SUD

WWW.LANDESATLANTIQUESSUD.COM



Le Balcon

+33 5 58 72 11 76

Place de l'Hôtel de Ville

0.7 km

📍 CAPBRETON



Hôtel restaurant à 1,5 kms des plages. Terrasse située au cœur des commerces de la ville. Place piétonne.



Bistro'Baye Le restaurant Panoramique du BAYA HOTEL

+33 5 58 41 80 00

85, Avenue Maréchal de Lattre de
Tassigny

<https://www.baya-hotel-capbreton.com/>
1.7 km

📍 CAPBRETON



Avec sa terrasse panoramique face à l'océan, le BISTRO'BAYA vous accueille du petit déjeuner au dîner, pour vos repas en tête à tête, entre amis ou repas d'affaires. Restaurant cosy & convivial. Au Bistro Baya vous aurez l'occasion de découvrir le patrimoine culinaire de notre chef. Le Chef a choisi le Baya Hôtel pour transmettre son envie permanente de nous régaler par sa cuisine à base de produits frais, de saison, locaux et régionaux.



Chez Vincent Côté Océan

+33 5 58 57 54 06

4 Rue du Port d'Albret

<https://www.chezvincent.fr>

2.0 km

📍 CAPBRETON



Chez Vincent Côté Océan » est à la fois une poissonnerie, qui propose du poisson frais et des plateaux de fruits de mer, ainsi qu'un restaurant pour y déguster de délicieux produits de la mer, et tapas près du port de Capbreton, dans un lieu emblématique de la cité balnéaire.



Terra Aventura : Vingt mille lieues sous l'amer

2 Rue Prieuré

<https://www.terra-aventura.fr/>

0.2 km

📍 CAPBRETON



Une toute nouvelle façon de découvrir la commune de Capbreton, avec son centre ville, sa plage, son estacade, son port... Muni de votre application 100% gratuite "Terra Aventura", partez à la rencontre de Zisséo, qui vous emmènera découvrir son patrimoine maritime :) Trouvez la cache et vous trouverez votre trésor : le fameux Poiz du parcours ! Prélevez un badge et remettez bien la bouteille au secret ! Puis vous validerez votre parcours soit : o en flashant le QR Code associé o en ayant récupéré le mot-mystère dans le carnet et en l'enregistrant sur la feuille de route du parcours, sur le site Internet.



Médiathèque municipale "L'écume des jours"

+33 5 58 72 21 61

Place Yan du Gouf

0.4 km

📍 CAPBRETON



Des espaces repensés La médiathèque fait à présent la part belle aux nouvelles collections avec : - la création d'une zone dédiée à la lecture des journaux et des magazines grâce à un espace Presse-Actualités en libre accès (5 quotidiens et 33 revues) ; - la mise en place d'un fonds mangas avec plus de 400 références ; - le prêt d'un fonds documentaire de 300 DVD par la Médiathèque Départementale des Landes. Un programme enrichi de nombreuses animations (tournoi de jeux vidéos, ateliers numériques, heure du conte, ateliers de conversation), un espace réservé à la pratique des jeux vidéos et une salle de travail plus spacieuse sont également à découvrir. Une ludothèque pour toute la famille 4 000 jeux pour toute la famille, un espace dédié aux 0-3 ans où se retrouvent aussi des assistantes maternelles, des échanges avec les crèches et les EHPAD, une Fête du jeu annuelle...

Mes recommandations (suite)

Que faire à Landes Atlantique Sud

Les Spots

OFFICE DE TOURISME LANDES ATLANTIQUE SUD

WWW.LANDESATLANTIQUESSUD.COM



Karting du Gaillou

+33 5 58 41 80 09

Boulevard des cigales

<http://www.kartingdugaillou.com>

1.0 km

📍 CAPBRETON



Pistes ouvertes à l'année pour tout public Location kart enfant Adulte biplace Organisation de séminaire Groupe - CE



Mobilboard

+33 6 74 56 97 84

Parking Saint-Exupéry Rue Boris Vian

<https://www.mobilboard.com/capbreton>

1.4 km

📍 CAPBRETON



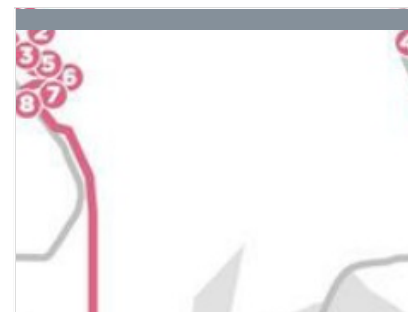
MOBILBOARD est le premier réseau officiel des loueurs de gyropodes agréés par Segway avec plus de 50 agences en France. (Label International Segway Authorized Tour). Christophe, votre instructeur formé par Segway, vous accueille pour une expérience ludique et un moment de liberté inoubliable. La conduite intuitive du gyropode SEGWAY fait ressentir des sensations de glisse et procure un plaisir unique dès les premières minutes. En forêt, sur le sable, autour du lac d'Hossegor, le long de l'océan ou du port de Capbreton, et en ville, votre accompagnateur vous fait découvrir les Landes autrement. Commentaires culturels, historiques, océanographiques, botaniques sur les Landes sans supplément. Visite possible en trottinette électrique en position assise ou debout de 7 à 99 ans. Pour un moment d'évasion, une idée de cadeau, une animation ; seul ou en groupe. contactez Christophe.



La Vélodyssée - De Capbreton à Bayonne

0.6 km

📍 CAPBRETON



Capbreton, son bourg, son village

+33 5 58 72 12 11

0.7 km

📍 CAPBRETON



Sentier de la Dune

<https://www.capbreton.fr/infos-pratiques>

1.7 km

📍 CAPBRETON





Le lac marin d'Hossegor à pied

1.9 km
📍 SEIGNOSSE

🌲 4



A Capbreton, parcours
pédagogique du Tuc

☎ +33 5 58 72 12 11
Aire de Pique-Nique Route de Bénésse-
Maremne

2.0 km
📍 CAPBRETON

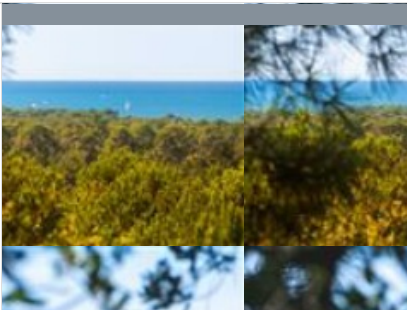
🌲 5



A Hossegor, à la découverte du
lac marin

2.0 km
📍 HOSSEGOR

🌲 6

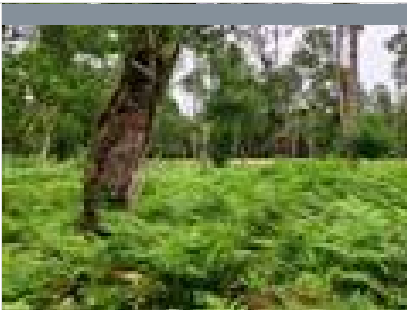


A Capbreton, circuit du Tuc des
neuf églises

☎ +33 5 58 72 12 11
Parking du camping de la Pointe

2.2 km
📍 CAPBRETON

🌲 7



La Bot'a Marion - Chasse aux
trésors

166 Avenue de la Gare

2.3 km
📍 HOSSEGOR

🌲 8

Mes recommandations (suite)

Que faire à Landes Atlantique Sud

Les Spots

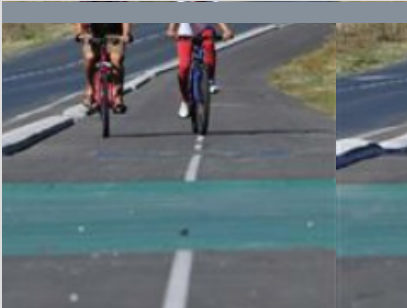


OFFICE DE TOURISME LANDES ATLANTIQUE SUD
WWW.LANDESATLANTIQUESSUD.COM



Promenade du front de mer

2.5 km
📍 HOSSEGOR



Promenade par la voie verte

4.2 km
📍 HOSSEGOR



A Angresse, circuit des Barthes de Monbardon

☎ +33 5 58 77 12 00
Chemin de Lagroune

5.0 km
📍 ANGRESSE



A Labenne, Chemin pédestre, "Un chemin, Une école"

☎ +33 5 59 45 40 99
Rond Point de l'Europe

5.6 km
📍 LABENNE



Réserve Naturelle du Marais d'Orx

☎ +33 5 59 45 42 46
1005, Maison du Marais
🌐 <https://www.reserve-naturelle-marais-orx.com>

5.8 km
📍 LABENNE



Espace naturel protégé. Site ornithologique majeur. Ancien polder créé sous Napoléon III et asséché à des fins agricoles, le site est aujourd'hui une vaste zone humide protégée, d'importance internationale, européenne et nationale qui accueille une grande diversité d'oiseaux d'eau et une faune diversifiée inféodée aux zones humides (Cistude d'Europe, Spatules blanches, Balbuzard pêcheur, canards...). Le site est aménagé pour proposer des conditions de découverte et d'accueil du public optimales (accès aux personnes à mobilité réduite) : observatoire, platelages et passerelles, sentier d'interprétation, exposition permanente. Accès au "circuit découverte" en accès libre et gratuit. Visites guidées sur rendez-vous. Expositions permanente et temporaires. Boutique. Location de jumelles, prêt de fauteuil roulant. Réglementation : Chiens (même tenus en laisse), vélos, sport, drones interdits.

Mes recommandations (suite)

Que faire à Landes Atlantique Sud

Les Spots

OFFICE DE TOURISME LANDES ATLANTIQUE SUD

WWW.LANDESATLANTIQUESSUD.COM



La Réserve Naturelle de l'Étang Noir

☎ +33 5 58 72 85 76

600 avenue du Parc des Sports

💻 <https://etang-noir.fr/>

7.7 km

📍 SEIGNOSSE



Protégeant 52 ha de zones humides, la Réserve Naturelle abrite des habitats caractéristiques des Landes accessibles par un sentier sur caillebotis : forêt marécageuse, tourbière, étang, ruisseau... L'Étang Noir qui donne son nom à la réserve se singularise par ses eaux profondes et ses fonds vaseux. La forêt marécageuse qui la ceinture génère un fort ombrage renforçant l'atmosphère mystérieuse des lieux. Au bout de la passerelle, vue imprenable sur l'Étang Noir. Du 5 juillet au 31 août 2025 (sauf 15/08), visites guidées sur réservation uniquement : les mardis et jeudis à 9h30 et à 14h, les mercredis et vendredis à 9h30. Réservation obligatoire pour les groupes. Accueil, visites guidées en langue des signes française "thématique LSF". Afin d'observer la quiétude du lieu, horaires préconisés : tôt le matin / après 18h. Charté Territoire Durable.



Les Visites Guidées Nature à Seignosse

☎ +33 5 58 43 32 15

1 avenue des Lacs

💻 <http://www.seignosse-tourisme.com>

7.7 km

📍 SEIGNOSSE



De début juillet à fin août au départ de l'Office de tourisme, vous aurez la chance de suivre Maël, technicien de l'Office National des Forêts, qui vous propose chaque mercredi, une découverte de la Dune littorale et/ou de la Forêt littorale. Ces 2 thématiques vous sont proposées en alternance de 9h30 à 12h. - Dune littorale : vous saurez tout sur sa formation et comment notre technicien ONF travaille à sa préservation. - Forêt littorale : vous apprendrez tout sur la protection et l'exploitation de la forêt de pins. Programme détaillé des visites et inscriptions sur place ou par téléphone auprès de l'Office de Tourisme.



Barthes de l'Adour

19.8 km

📍 SAUBUSSE



Ne manquez pas ses quais aménagés et jetez un coup d'œil sur les rivages de l'Adour et les couleurs qui s'en dégagent. Vieilles de plus de 3000 ans, les Barthes de l'Adour sont un milieu typique de la région qui correspond à des terres agricoles (privées et publiques) inondables en période de crue du fleuve. Dans ces vastes étendues d'eau, d'herbe et de monticules jonchés d'arbres alignés (les baradeaux), s'ébattent en liberté des chevaux lourds et des poneys landais. Cette nature à l'état pur est seulement troublée par l'envol des cigognes, le cri d'une bécasse ou l'ombre d'un héron cendré. Ces milieux humides (protégés) favorisent le développement d'une flore spécifique répertoriée par l'Office National de Forêts tels que des plantes carnivores, des aulnes ou le cyprès chauve. En été l'hibiscus des marais fleurit sur les berges du ruisseau de Jouanin.



A la découverte de l'Adour Perdu, étang de Moïsan

☎ +33 5 58 48 93 10

19.8 km

📍 MESSANGES



Pour ceux qui recherchent des coins plus discrets, hors des sentiers battus, empruntez ce chemin pédestre balisé de 4 Km autour de l'étang de Moïsan, pour découvrir milieux marécageux et prairies humides. Si vous voulez en savoir plus, vous aimerez le guide en vente à l'office. Départ : Parking du Hall des sports, route des lacs.



Vélodyssée et pistes cyclables Messanges

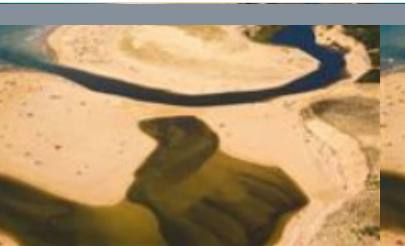
☎ +33 5 58 48 93 10

💻 <http://www.ot-messanges.fr>

19.9 km

📍 MESSANGES





L'Embouchure du Courant d'Huchet

Rue de l'Embouchure

24.5 km

MOLIETS-ET-MAA



Le courant d'Huchet relie le lac de Léon à l'Océan à Moliets. L'embouchure offre un panorama qui surprend et extasie les amoureux de nature. Et pour les promeneurs c'est le point de départ d'une balade à pied au bord du courant qui vous invite à découvrir sa végétation luxuriante et tropicale. Sa fameuse réserve naturelle peut également se découvrir en visite guidée à pied et en barque. Située sur la plage de Moliets, l'embouchure est un lieu emblématique de la commune de Moliets car ses paysages sont changeants. L'embouchure n'est pas endiguée et fluctue au grès des ses envies, des marées, des conditions météo et des saisons. La plage n'y est pas surveillée et les chiens n'y sont pas admis car il s'agit d'un milieu naturel protégé.



La Maison de l'Oralité et du Patrimoine

+33 5 58 72 96 05

54-56 rue du Général de Gaulle

https://www.capbreton.fr/

0.4 km

CAPBRETON



Le lieu culturel où il fait bon se rencontrer, échanger et transmettre souvenirs comme projets d'avenir, en toutes saisons. Il était une fois deux maisons anciennes, situées 54-56 rue du Général-de-Gaulle, en plein cœur de Capbreton. Rachetées, restaurées elles ont été transformées par magie (et aussi grâce à la volonté municipale...) en un pôle dédié au conte, mais aussi à l'histoire et aux légendes de Capbreton. L'espace consacré à la mémoire locale propose une collection permanente et des expositions temporaires thématiques, conçues en partenariat étroit avec les Capbretonnais. Des animations régulières y sont organisées autour de l'oralité et de la transmission de la mémoire locale. Quant aux conteurs qui «sévisent» désormais tout au long de l'année dans la cité marine, ils viennent y travailler, partager et créer en liberté. Des guides d'exploration, des tablettes interactives...



Rues de Capbreton

Rue du Général de Gaulle

0.4 km

CAPBRETON



Rue Yan du Gouf: Jean duboscq: poète de la langue d'Oc: félibre. Insituteur aux méthodes personnelles et novatrices.



le By-pass

Plage Notre Dame

0.7 km

CAPBRETON



Le by-pass : Il assure le transfert hydraulique de sable de la plage nord aux plages sud. Une première en Europe. Il fonctionne grâce à un hydro éjecteur puissant utilisant l'eau claire sous pression pour désagréger les sables. L'extraction est réalisée par une conduite passant sous le chenal du Boucarot et sous le boulevard du front de mer.



Circuit Découverte Entre vents et marées

+33 5 58 72 12 11

Avenue Georges Pompidou

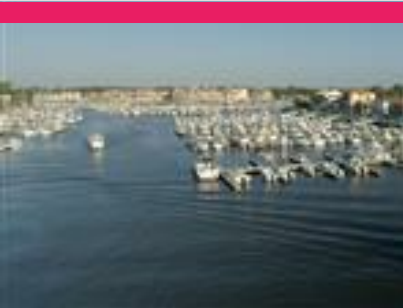
https://www.capbreton-tourisme.com/ca

0.7 km

CAPBRETON



Aménagé sur l'ancien lit de l'Adour, le Boudigau (1) qui signifie canal en gascon sera le point de départ de notre balade bucolique. Le long de la piste cyclable rejoignant le port de plaisance et de pêche (2), on flâne à vélo, en roller ou à pied selon son envie. En empruntant le chemin des plages, impossible de manquer le marché aux poissons de Capbreton (3). Sa particularité : les 19 bateaux du port de Capbreton peuvent vendre directement leur pêche du jour sans passer par une criée, un poisson ultra-frais à un prix raisonnable : le top pour les gourmets ! Sur le chemin, pour se rendre à l'Estacade (5), s'élève la Capitainerie (4) qui informe les marins des conditions météo. L'Estacade est quant à elle le monument emblématique qui symbolise le renouveau du port de Capbreton après les longs siècles de déclin qui suivirent le détournement de l'Adour. .. Fiche complète en téléchargement



Le Port de Capbreton

+33 5 58 72 12 11# +33 5 58 72 21 23

Avenue Georges Pompidou

<https://www.cc-macs.org/economie/le-p>

0.7 km
CAPBRETON



Face à l'Océan Atlantique, le Port de Capbreton, unique port des Landes (40), est la porte d'entrée privilégiée d'une cité au riche passé maritime, au cœur d'un environnement naturel préservé. A proximité d'immenses plages de sable fin et de la forêt landaise, c'est un espace nature unique en Europe pour une escale précieuse et conviviale. Côté pêche : Pratiquée depuis plus de 7 siècles, la pêche est abondante : soles, dorades, calamars appelés ici chipirons, merlus, tacauds, maigres... Quant aux marins pêcheurs professionnels de Capbreton, avec leur flottille de 19 bateaux, ils pratiquent la pêche artisanale principalement aux filets, mais aussi au chalut de fond, à la palangre ou aux casiers. Le fruit de leur pêche est vendu tous les jours au pied de la Capitainerie.



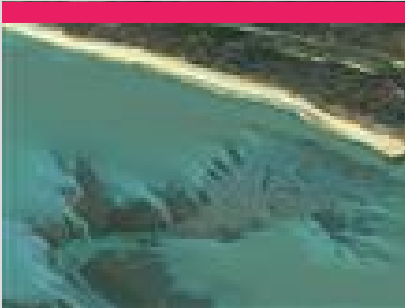
Le Boudigau

De Labenne à Capbreton

2.0 km
CAPBRETON



A vélo ou à pied venez découvrir le Boudigau, un canal historique. A deux pas du centre ville, prenez le temps de découvrir les berges aménagées et observez la faune et la flore environnante. Le Boudigau, mot gascon qui signifie "canal", fut aménagé sur l'ancien lit de l'Adour, fleuve détourné en 1578 sur Bayonne par l'ingénieur Louis de Foix. Les habitants des communes bordant anciennement l'Adour unirent leur force pour creuser l'actuel Boudigau. Il est depuis l'exutoire du Marais d'Orx, classé réserve naturelle. - Communes traversées : Labenne : 13 200 mètres linéaires de berge Capbreton : 12 100 mètres linéaires de berge



Le Gouf de Capbreton

<https://www.facebook.com/GetUpProd/>

2.5 km
CAPBRETON



Le Gouf de Capbreton est un exceptionnel phénomène géologique, comparable au Grand Canyon du Colorado, qui s'ouvre à quelques centaines de mètres seulement du bord, entre l'estacade de Capbreton et la plage Nord d'Hossegor. Il ne s'agit ni d'un gouffre, ni d'une fosse, mais d'un important canyon sous-marin. Sa formation s'est opérée sur des millions d'années, par la tectonique des plaques, les différents niveaux marins, dans le prolongement de la faille pyrénéenne. Les recherches récentes montrent que les canyons sont des « hotspots » riches en biodiversité marine. De par ses dimensions mais aussi sa situation géographique, le Gouf de Capbreton concentre une faune marine très variée. Le nom de Gouf vient probablement du patois pour désigner la présence d'un « gouffre » sous-marin. Mais aujourd'hui ce mot, lié à Capbreton, est utilisé scientifiquement par les géologues du monde entier.



Chapelle Ste Thérèse

Allée de l'Hélio Marin

4.7 km
LABENNE OCEAN



La chapelle est édifée en 1932 sur les dunes à Labenne Océan. De style architectural classique, elle est composée d'un sanctuaire et d'une nef unique. L'intérieur de la chapelle est orné d'un chemin de croix peint par une élève des Beaux-arts, Suzanne Labatut. Les Allemands, qui occupent la chapelle pendant la Seconde guerre mondiale, s'enfuient en emportant la cloche. Elle est remplacée après l'occupation. Au fil des ans, la chapelle subit aléas climatiques et vandalisme, elle est très dégradée. Du fait de son caractère patrimonial et de son emplacement sur la dune, Le Conservatoire du Littoral met en oeuvre sa restauration à l'automne 2018. La cloche est restaurée et remise en place dans son clocheton pour l'inauguration de la chapelle en juin 2019. La chapelle n'est pas ouverte au public, sauf manifestation exceptionnelle, mais il est possible de l'admirer de l'extérieur.



Les Jardins de l'Humanité

+33 6 33 73 31 86
253 Rue de Lartigue

<https://jardins-humanite-terresoceanes.j>

9.4 km
SAINT-VINCENT-DE-TYROSSE



Un site d'immersion en nature de 7000m2 pour s'évader dans le temps et dans l'espace (jardins berbère, amérindien, asiatique, historiques), activer tous ses sens, se détendre, câliner des animaux, découvrir des senteurs et goûts du monde, grâce à des parcours ludiques et insolites accessibles à tout âge : - Voyage sensoriel - Sur les traces d'Harry Potter - Balade érotique végétale Les Jardins de l'humanité, c'est aussi aussi une ferme pédagogique avec des paons, tortues d'Hermann, perroquet, lama, chèvres et âne des Pyrénées, brebis landaises, chiens, chats, furets, animaux de basse-cour évoluant pour la plupart en liberté ou semi-liberté. Une découverte pédagogique écologique dans la première forêt-jardin plantée dans les Landes où se trouve également un petit musée de l'Ecole d'autrefois. Bar à tisanes et jeux d'extérieur. Animations et logements insolites



Mémorial François Mitterrand

Avenue de Labouyrie

15.1 km
📍 SOUSTONS



François Mitterrand (1916-1996), Président de la République de 1981 à 1995, a habité Soustons dans sa bergerie de Latche pendant 31 ans. Il y a reçu de nombreux chefs d'Etats et de Gouvernements. Le Mémorial a été inauguré le 21 mai 1996 par Danielle Mitterrand, son épouse. Sculpture de bronze de 2,20 mètres de haut, réalisée par Jacques Raoult dans la Fonderie d'Art "Denis" de Rezé Lès Nantes.



Map data ©2025 Google

